

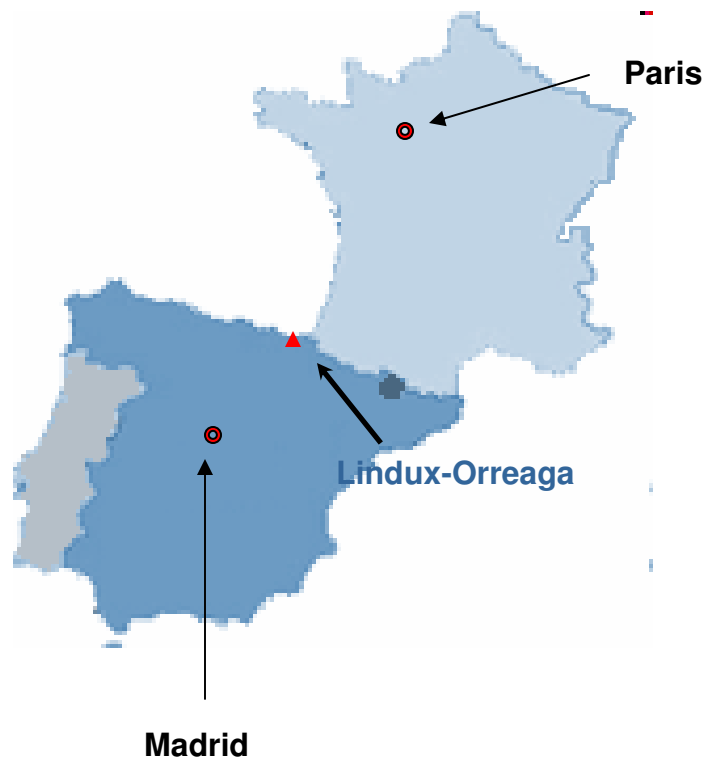
# LINDUX-ORREAGA

## COOPERACIÓN TRANSFRONTERIZA

Baztan, 21 de Septiembre de 2007

[www.linux-orreaga.com](http://www.linux-orreaga.com)

## ORGANIZACIÓN POLÍTICA Y ADMINISTRATIVA DE ESPAÑA



- **POBLACIÓN**  
44,8 MM de habitantes (Año 2006)  
40,4 MM de habitantes (Año 2000)
- **SISTEMA POLÍTICO**  
**Monarquía parlamentaria:**  
Juan Carlos I de Borbón → Jefe de Estado  
Hereditario
- **PODER EJECUTIVO**  
**Presidente del Gobierno** (elegido por las Cortes  
Generales)  
José Luís Rodríguez Zapatero (2004 - )  
  
Últimas elecciones (2004):
  - PSOE: 164 escaños
  - PP: 148 escaños
  - ...
  - NaBai: 1 escaño



## ORGANIZACIÓN POLÍTICA Y ADMINISTRATIVA DE ESPAÑA: PODER EJECUTIVO

### ➤ CORTES GENERALES (Cámara Baja)

- 4 años.
- 350 escaños.
- Sufragio universal directo
- Listas cerradas

### ➤ SENADO (Cámara alta)

- 4 años.
- 259 escaños.
- 208 electos (4 por provincia y 3-1 por isla)
- Sufragio universal directo.
- Listas abiertas.
- 51 designados por CCAA entre parlamentarios autonómicos
- Cámara territorial (poco poder)

## LAS COMUNIDADES AUTÓNOMAS



- Definidas en la Constitución de 1978
  - 17 CCAA (unas históricas y otras nuevas)
  - 2 ciudades autónomas (Ceuta y Melilla)
- Cada CA: **1 Parlamento + 1 Gobierno**
  - Sufragio universal directo
  - Listas cerradas
- Competencias de las CCAA
  - Diversidad entre CCAA
  - Tendencia a aumentar las competencias
- Competencias únicas del Estado
  - Defensa
  - Asuntos exteriores
  - Mercados financieros
  - ...



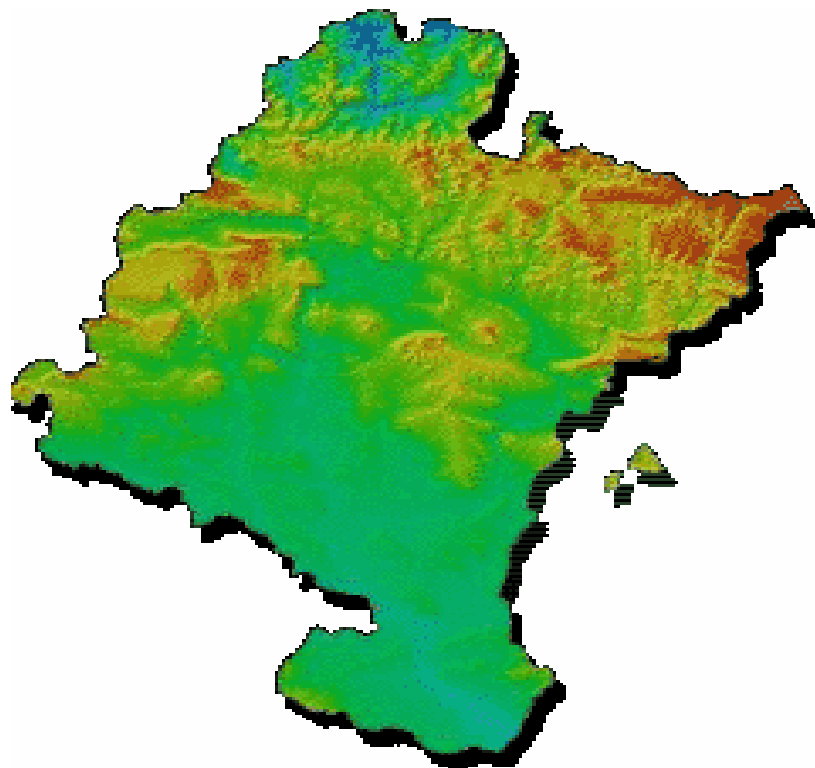
## LAS PROVINCIAS



- 50 Provincias; similares a los Departamentos franceses  
En su origen → Influencia francesa (José Bonaparte)
- Cada Provincia: **gobernada por Diputación**  
Elección indirecta (según resultados de elecciones municipales)  
  
Excepciones:
  - CCAA Uniprovinciales: Gobierno regional = Diputación
  - País Vasco: 3 Diputaciones elegidas por sufragio universal directo (listas cerradas)
  - Islas Canarias: Cabildos
- Competencias  
Muy pocas, salvo País Vasco y Canarias, y relacionadas con asuntos municipales.



## NAVARRA



- 602.000 habitantes y 10.400 km<sup>2</sup>
- Comunidad Foral (no autónoma) uniprovincial  
Gobierno de Navarra = Diputación Foral de Navarra
- Parlamento con 50 escaños  
UPN: 22  
NaBai: 12  
PSN: 12  
CDN: 2  
IU: 2
- Sufragio universal directo (últimas elecciones: 27/05/07)  
  
1 Presidente: Miguel Sanz (1995 - ) (elegido por el Parlamento de Navarra)  
2 Vicepresidentes  
12 Consejerías
- Capital: Pamplona  
195.000 habitantes (Área metropolitana 350.000)



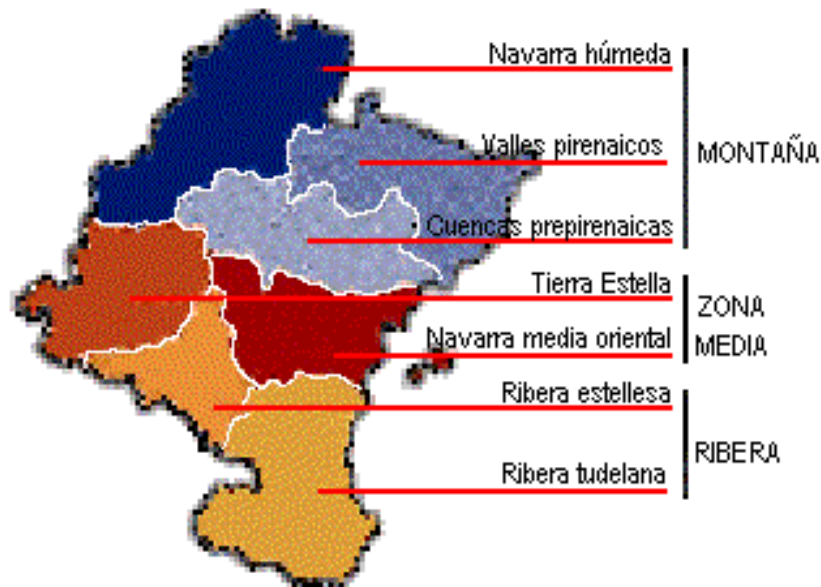
### HISTORIA



- Provincia española 1841 – 1982  
Autonomía administrativa y fiscal
- Comunidad Foral (1982 - )  
Amejoramiento del Fuero

- Reino independiente  
Del S. IX (Reino de Pamplona) a 1515
  - 810 – 905 Dinastía Arista-Íñiga (Reyes de Pamplona)
  - 905 – 1134 Dinastía Ximena (Reyes de Pamplona)
  - 1134 – 1234 Dinastía Ximena (Reyes de Navarra)
  - 1234 – 1305 Dinastía Champaña (Reyes de Navarra)
  - 1305 – 1328 Dinastía Capeta (Reyes de Navarra)
  - 1328 – 1479 Dinastía Evreux (Reyes de Navarra)
  - 1479 – 1512 Dinastía Foix (Reyes de Navarra)
- Reino anexionado a la Corona española (1515 – 1839)
  - - Origen en la conquista castellana de Navarra.
  - Se mantienen las instituciones, salvo al Rey.
  - Cambia la dinastía reinante, pierde identidad internacional y la capacidad de declarar la paz y la guerra.
  - En 1530 Carlos I renuncia a la Baja Navarra, hoy Francia.

## GEOGRAFÍA: Navarra se divide en 3 grandes zonas



- Montaña (al Norte). Pamplona pertenece a ésta zona
  - Navarra Húmeda del Noroeste (Bera / Elizondo)
  - Valles Pirenaicos (Ochagavía, Isaba)
  - Cuencas Prepirenaicas (Pamplona, Aoiz, Sangüesa)
- Ribera (al Sur).
  - Capital en Tudela (40.000 hab.)
- Zona Media en el medio, con 2 zonas:
  - Tierra Estella (Estella)
  - Navarra media oriental (Sangüesa)



## COMPETENCIAS

- Las competencias de Navarra son muy amplias de tal forma que el Estado tiene poca capacidad, salvo en:
  - Inmigración
  - Relaciones internacionales
  - Defensa y Fuerzas Armadas
  - Administración de Justicia
  - Sistema monetario
  - Obras públicas y transportes supraregionales
  
- Una característica muy destacada es que Navarra cuenta con un régimen fiscal propio: establece y recauda todos los impuestos, aportando una parte al Estado por las competencias que no tiene, con el único requisito de que la presión fiscal sea homogénea al resto del territorio. Hay tres casos similares: Álava, Gipuzkoa y Bizkaia.
  
- El presupuesto del Gobierno de Navarra en 2007 es de 3.902 millones de €.



## ADMINISTRACIÓN LOCAL

Es el eje básico de la articulación territorial. En España hay más de 8.000 y en Navarra 272.

Hay varios tipos de entidades locales:

### ➤ **Municipios**

- 1 población + 1 territorio + 1 organización
- 1 **Ayuntamiento**: Alcalde (elegido por concejales) + Concejales (sufragio universal directo)
- Últimas elecciones: mayo de 2007
- Tipos de municipios:

Municipios Simples: Una única organización (Ayuntamiento) gobierna todo el municipio. Auritz/Burguete, Baztan,...

Municipios Compuestos (sólo existe en Navarra): coexiste un Ayuntamiento con entidades más pequeñas, con su propio territorio, población y organización. Erro, Esteribar,...





## ADMINISTRACIÓN LOCAL

- **Concejos:** Son entidades locales que ocupan una parte de un Ayuntamiento. Tienen población y ámbito territorial. En Navarra hay 353 concejos. *Eugi, por ejemplo.*
- **Mancomunidades:** Son asociaciones de municipios y no tienen ámbito territorial. Se crean para ejecutar en común obras o prestar servicios (Servicios sociales, agua, basuras, deportes, euskara, obras, 3ª edad,...). En Navarra existen 64 Mancomunidades. *Mancomunidad de residuos sólidos urbanos de Bidausi, por ejemplo.*
- **Agrupaciones de carácter tradicional:** Son entidades no territoriales de carácter tradicional o histórico. Son titulares o administradores de bienes. En Navarra existen 11 agrupaciones territoriales, una de ellas es la *Junta de Aezkoa* y otra la *Mancomunidad de quinto Real (Baztan-Erro)*.
- **Agrupaciones de municipios:** Son entidades no territoriales para prestar servicios comunes. En Navarra existen 3, una de éstas la conforman: Burguete – Roncesvalles - Erro



## COMPETENCIAS ADMINISTRACIÓN LOCAL

### ➤ **Municipios**

- Urbanismo
- Turismo
- Cultura
- Deporte
- Servicios Sociales
- Agua
- Basura

### ➤ **Concejos**

- Caminos rurales
- Licencias urbanísticas (previo visto bueno del Ayuntamiento)
- Limpieza
- Alumbrado
- Fiestas

➤ **Otras:** las derivadas de su creación o la administración de sus bienes.



## TERRITORIO LINDUX – ORREAGA: GEOGRAFÍA LOCAL

### ➤ Municipios

#### Municipios Simples

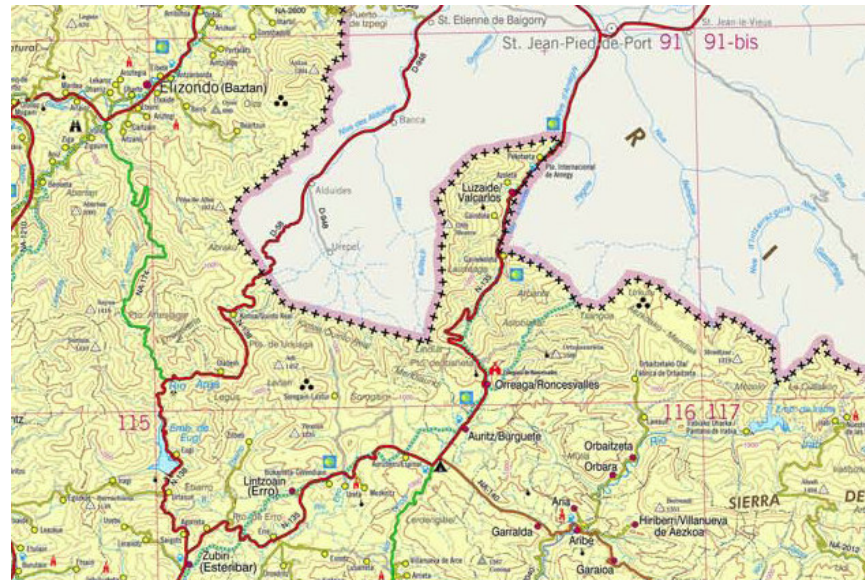
Auritz / Burguete  
Luzaide / Valcarlos  
Orreaga / Roncesvalles  
Valle de Baztan  
Abaurregaina (Aezkoa)  
Abaurreapea (Aezkoa)  
Aria (Aezkoa)  
Aribe (Aezkoa)  
Garaioa (Aezkoa)  
Garralda (Aezkoa)  
Hiriberri (Aezkoa)  
Orbaizeta (Aezkoa)  
Orbara (Aezkoa)

#### Municipios Compuestos

Valle de Erro  
Valle de Esteribar

### ➤ Carreteras principales

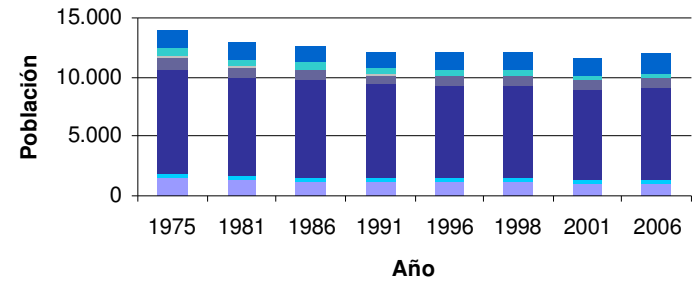
N – 121- B (Pamplona- Francia por Baztan)  
N-138 (Pamplona – Francia por Alduides)  
N-135 (Pamplona – Francia por Luzaide / Valcarlos)



## TERRITORIO LINDUX – ORREAGA: GEOGRAFÍA LOCAL

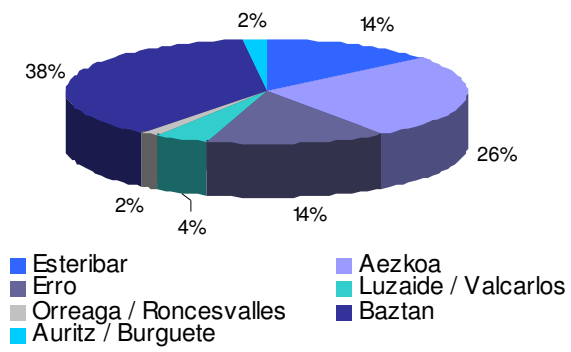
### ➤ Población

- Año 2006: 12.008



- Aezkoa
- Baztan
- Orreaga-Roncesvalles
- Esteribar
- Auritz-Burguete
- Erro
- Luzaide-Valcarlos

### ➤ Territorio: 628 km<sup>2</sup>



- Esteribar
- Aezkoa
- Erro
- Luzaide / Valcarlos
- Orreaga / Roncesvalles
- Baztan
- Auritz / Burguete

## TERRITORIO LINDUX – ORREAGA: ESTRUCTURA ECONÓMICA

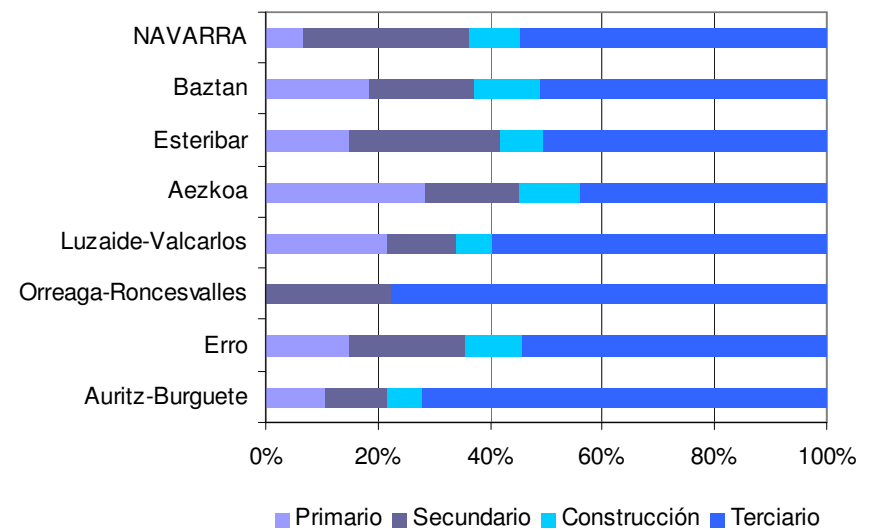
### ➤ Tasas de actividad y paro

LOCALIDADES	Tasa de actividad	Tasa de paro
Auritz/Burguete	44,27%	6,47%
Erro	43,61%	2,66%
Orreaga / Roncesvalles	32,14%	0%
Luzaide / Valcarlos	41,45%	3,39%
Aezkoa	49,32%	3,52%
Esteribar	46,08%	2,96%
Baztan	43,64%	2,67%
<b>LINDUX-ORREAGA</b>	<b>44,38%</b>	<b>5,57%</b>
<b>NAVARRA</b>	<b>55,80%</b>	<b>9,50%</b>

Datos del año 2001

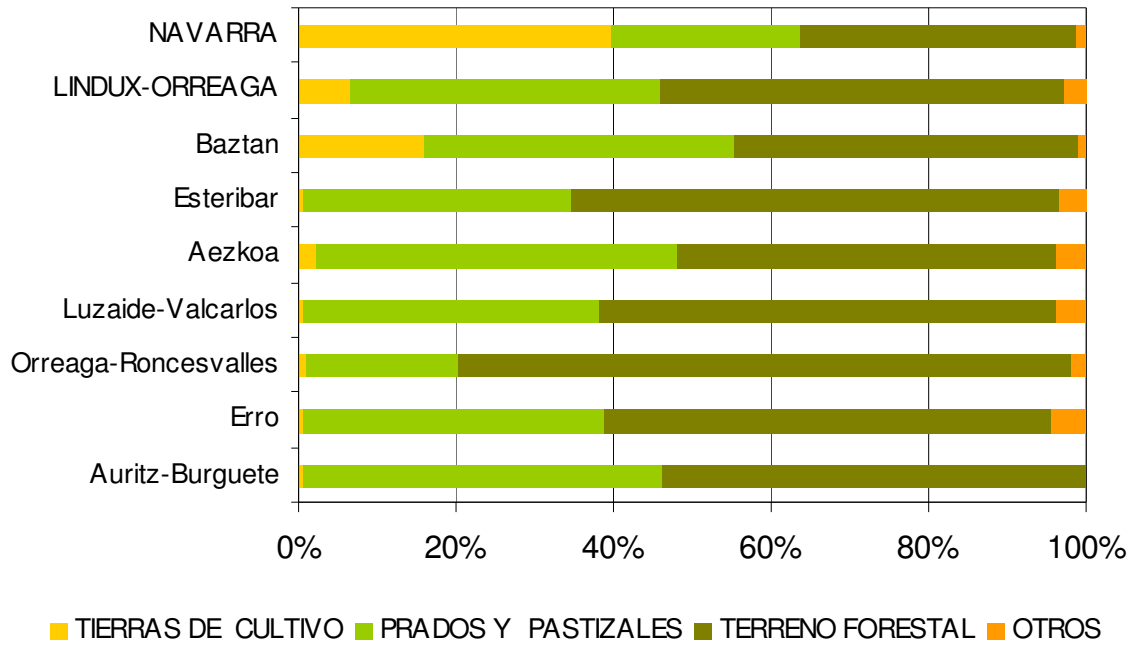
En el año 2007 la tasa de paro en Navarra es del 5,26%

### ➤ Empleo por sectores económicos



## TERRITORIO LINDUX – ORREAGA: USOS DEL SUELO

### ➤ Usos del suelo rústico





## TERRITORIO LINDUX – ORREAGA: ESPACIOS PROTEGIDOS

### ➤ Lugares de Interés Comunitario (LIC)

- Monte Alduide (Baztan, Erro, Esteribar, Auritz/Burquete, Orreaga / Roncesvalles, Luzaide / Valcarlos)
- Regata Orabidea (Baztan)
- Aritzakun Urritzate (Baztan)
- Desembocadura del arroyo de Artesiaga (Baztan)
- Belate (Baztan)
- Roncesvalles – Selva de Irati (Aezkoa, Orreaga / Roncesvalles, Luzaide / Valcarlos)
- Sistema fluvial de los ríos Irati, Urrobi y Erro (Aezkoa, Erro, Auritz/Burquete, Orreaga / Roncesvalles)

### ➤ Zona de Especial Protección para las Aves (ZEPA)

- Aritzakun - Gorramendi (Baztan)
- Orreaga / Roncesvalles – Selva de Irati (Aezkoa, Orreaga / Roncesvalles, Luzaide / Valcarlos)

### ➤ Reserva Natural (RN)

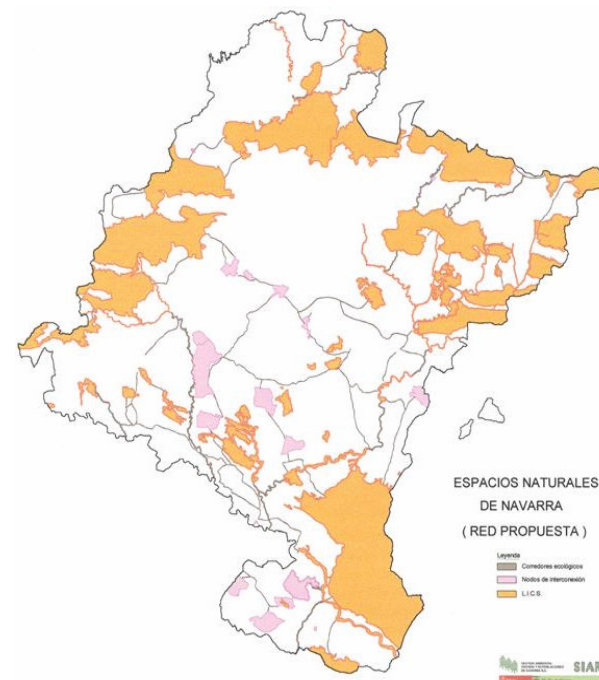
- Itxusi (Baztan)
- Irubetakaskoa (Baztan)
- Mendilatz (Aezkoa)
- Tristuibartea (Aezkoa)

### ➤ Enclaves Naturales (EN)

- Hayedo de Hodia (Erro)

### ➤ Área de Especial Protección para las Aves (APFS)

- Iparla (Baztan)



LINDUX - ORREAGA



CASTELLANO

EUSKARA

FRANÇAIS

PROYECTO DE COOPERACIÓN  
PIRENAICA TRANSFRONTERIZA



[www.linux-orreaga.com](http://www.linux-orreaga.com)