

LINDUX - ORREAGA

COOPERACION TRANZFRONTERIZO

7 de mayo 2007

San Juan de Pie de Port

*Por el desarrollo tranzfronterizo
de Cize-Baigorri y Navarra alta*

*Mugaz gairdiko garapena
Cize-Baigorri eta Ipar Nafarroa*

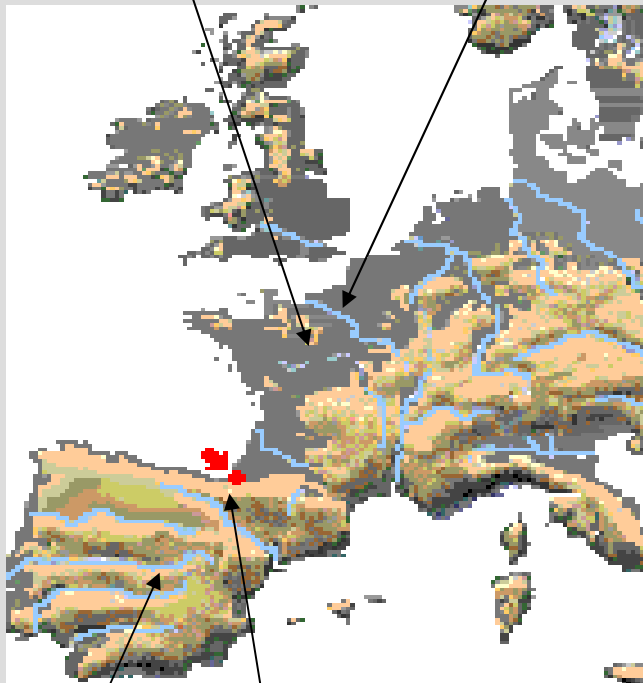
*Pour le développement transfrontalier
de Cize-Baigorri et de la "haute" Navarre*

www.linux-orreaga.com

ORGANISATION POLITIQUE et ADMINISTRATIVE de la FRANCE

Paris

Bruselas



Lindux-Orreaga

Madrid

65 M Habitantes

1 Presidente

5 ans

Nicolas Sarkozy / Jacques Chirac

2007

Poder ejecutivo : el Gobierno

1er ministro

nombrado por el Presidente de la República
que compone su gobierno con varios ministros

Poder legislativo:

1 Asamblea Nacionql

5 ans

577 Diputados

sufragio universal directo

2007

1 Senado

9 ans

322 Senadores

sufrage universal indirecto

*élus par les « grands élus »
par tiers*

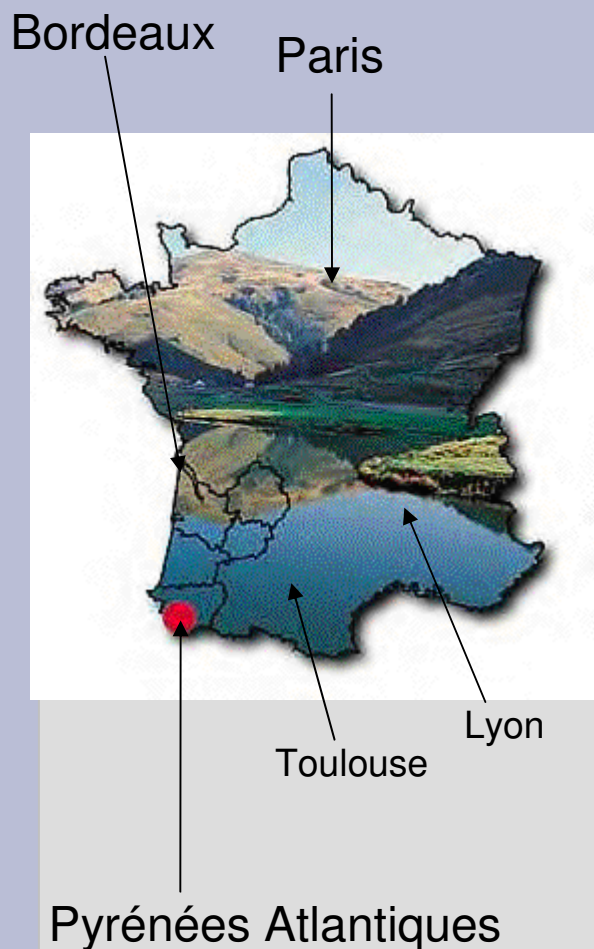
Las Regiones en France : 26

Aquitaine, Midi Pyrénées, Languedoc Roussillon, Picardie, Bretagne, Alsace, Auvergne,

Se convierten en Colectividades Territoriales en 1982

Competencias :

- ordenación del territorio y desarrollo económico
- desarrollo social y cultural
- formación profesional, institutos y relaciones con educación superior



Consejo Regional de Aquitania

3 M Hab

5 Departamentos : Pyrénées Atlantiques, Landes, Lot et Garonne, Dordogne et Gironde

1 Consejo Economico y Social : funcion consultora

1 asamblea de electos

6 ans

sufragio universal directo

2008

Presidente : Alain Rousset

14 rue François de Sourdis
33 077 Bordeaux Cedex
www.aquitaine.fr



Los Departamentos en France : 100

Creados en 1792

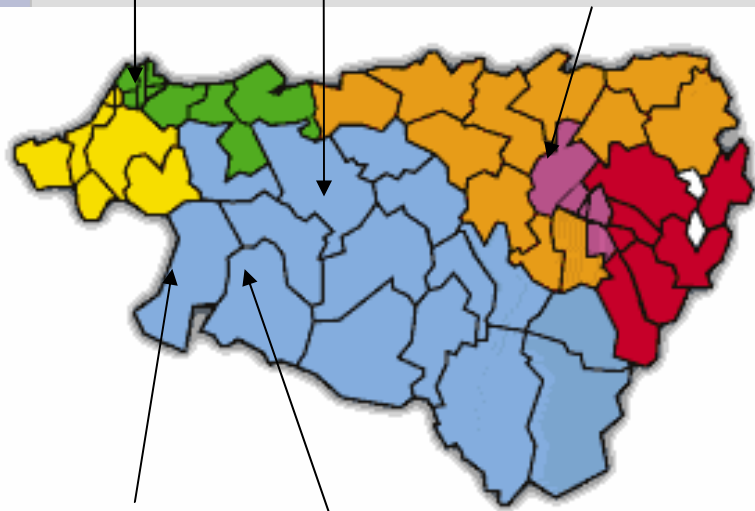
Competencia :

- ambito social
- red de carreteras
- enenanza secundaria
- transporte

Bayonne, Biarritz

St Palais

Pau



Baigorri

St Etienne de Baigorry

Garazi

St Jean Pied de Port

Le Departamento de Pyrénées Atlantiques



600 000 hab

1 asamblea de electos 54 Consejeros Generales / 54 cantones

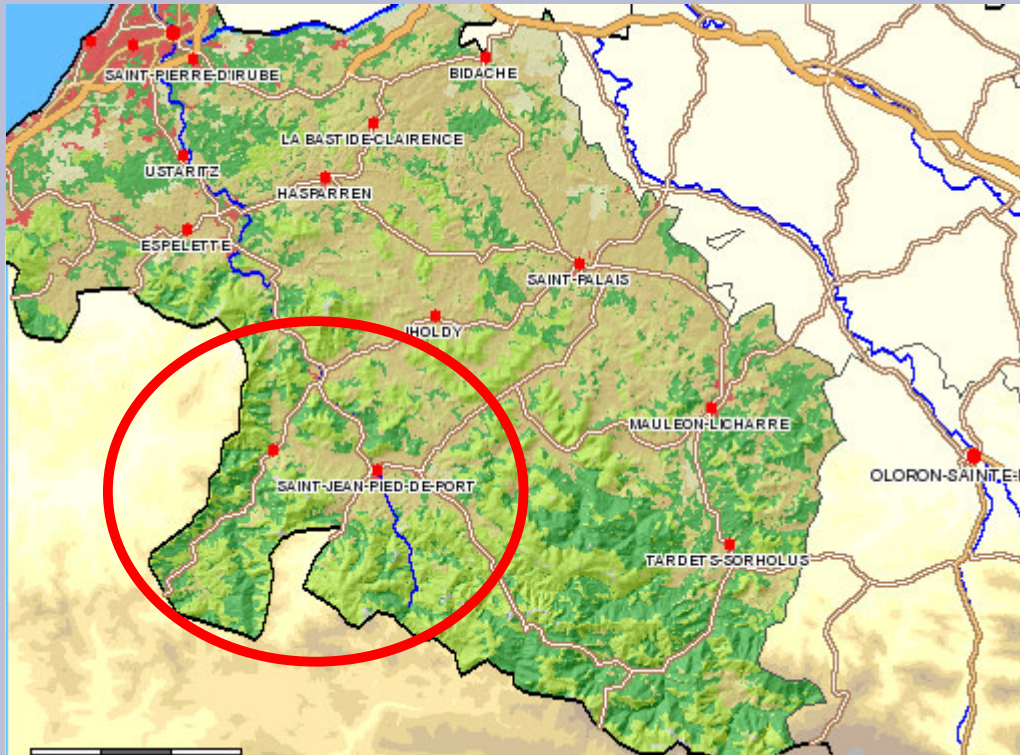
elegidos en sufragio universal directo 6 ans (par moitié)2008

Presidente : Jean Jacques Lasserre

Hôtel du Département
64 avenue Jean Biray
64058 Pau cedex

www.cg64.fr

Bayonne - Biarritz



30 Communes (36 000 en France)

(70 % < 700 hab. 3 % > 10 000 hab.)

1 Consejo municipal

con 9 o 11 o 13 o 15 (69) *concejales municipales*
elegidos en sufragio universal directo
pqrq 6 ans (proximas elecciones = 2008)
organizado con un alcalde y sus adjuntos (1 à 5)

Competencias : ,antenimiento orden, ensenanza primaria;
ayuda social; urbanismo

La Comunidad de municipios de Garazi-Baigorri

12 000 habitants

20 hab / Km²

1 asamblea de 50 electos
designados por los municipios 2008
(au moins 1 / commune puis par tranche de nombre d'hab)



Asambleas de electos
compuestas tras cada
eleccion municipal

La Commission Syndicale de Baigorri : 8 000 ha

La Commission Syndicale de Cize : 17 000 ha

Otros ejemplos de Sindicatos de gestion :

le Syndicat de Matadero

le Syndicat Miixte de Contrato de Rios 2 Nives

le Syndicat de Agua y Saneamiento

le Syndicat Miixte Baxe Nafarroa, etc

Principales Características

- 12 000 hab.
- 750 Km²
- 3 500 actifs

- *550 empresas artesanales y comerciales*

- *1 000 agricultores*

- *6 000 camas turísticas*

- *350 km de senderos de paseos balizados y conservados*

- *50 Hôtels -Restaurants*

- *varios denominacion de Origen de Calidad : Irouléguay, Ossau-Irati, Porc Basque, Agneau de Lait des Pyrénées,*

- 1 Instituto de enseñanza general

- 2 Instituto de enseñanza profesional

- 4 Colegios

- 5 Residencias de Ancianos

- 1 Clinique

- 3 Cines

- 1 Escuela de Musica

- 2 Piscinas municipales

SYNTHESE des COMPETENCES de la COMMUNAUTE de COMMUNES de GARAZI-BAIGORRI

ORDENACION DEL TERRITORIO (compétence obligatoire)

- Plan local de randonnées : création, entretien
- Entretien et restauration des berges de rivières du territoire...

DESARROLLO ECONOMICO (compétence obligatoire)

- Création et gestion de zones activités (artisanales, industrielles ou commerciales) supérieure à 1 ha (faculté d'intervenir en dessous 1 ha avec demande expresse commune)
- Création et gestion bâtiments relais et pépinières d'entreprises
- Aides aux entreprises :
 - mise en place d'un observatoire local pour recensement des entreprises en cessation activité,
 - accompagnement pour constitution et suivi dossiers reprises en partenariat avec chambres consulaires,
 - accompagnement et conseil aux entreprises
- Négociation et passation de contrats concourant à ce développement : PCD, DRAC, LEADER+ ,
- Etudes relatives aux opérations transfrontalières
- Action de promotion touristique avec création d'un Office de Tourisme à échelle de la Communauté...

MEDIO AMBIENTE: PROTECCION Y PUESTA EN VALOR (optionnel)

- Collecte et traitement des déchets ménagers et assimilés
- Contrôle, entretien et réhabilitation des systèmes d'assainissement non collectif (SPANC)

POLITICA VIVIENDA Y ESPACIOS DE VIDA (optionnel)

- OPAH : Opération Programmée à l'Amélioration de l'Habitat

OTRAS COMPETENCIAS dès lors que ces services et équipements intéressent la population de plusieurs communes

- Aides au développement des services en faveur des enfants et jeunes dans cadre du Contrat Educatif Local et Contrat Temps Libres
- Crèche (Uhart Cize),
- Maisons des Services Publics
- Bibliothèque, Médiathèque
- Piscines
- Aides financières au fonctionnement des structures en faveur des personnes âgées et personnes handicapées
- Actions concourant au maintien et au développement des services publics sur le territoire :
- Actions de développement des Technologies de l'Information et de la Communication, :
 - Création et animation de Cyberbases
 - mise en place d'un Système d'Informations Géographiques...

SINTESIS DE LAS COMPETENCIAS de LAS Comisiones Sindicales

Gère et anime l'espace indivis :

- gestion des pâtures,
- gestion de l'eau et de la forêt,
- entretien des routes,
- droit de chasse,
-

17 000 ha pour Cize

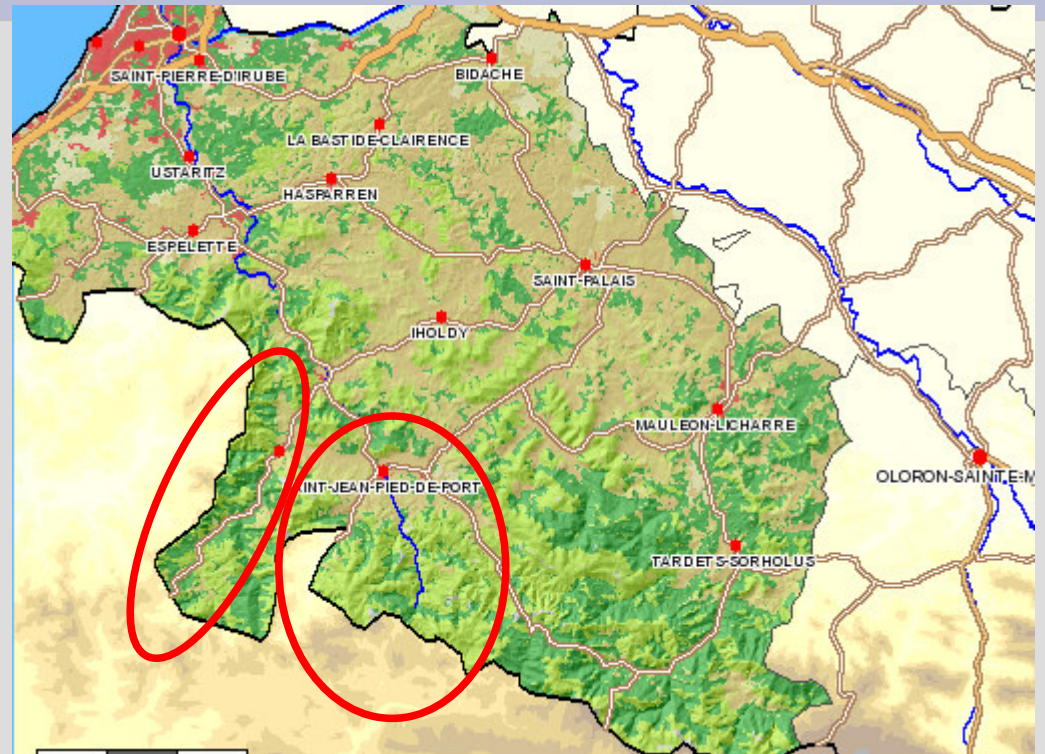
8 000 ha pour Baigorri

25 000 ha dont 6 500 ha de forêt
pour 700 ganaderos

pour una cabaña de alrededor 100 000 ovino

5 000 bovino

1 000 caballar

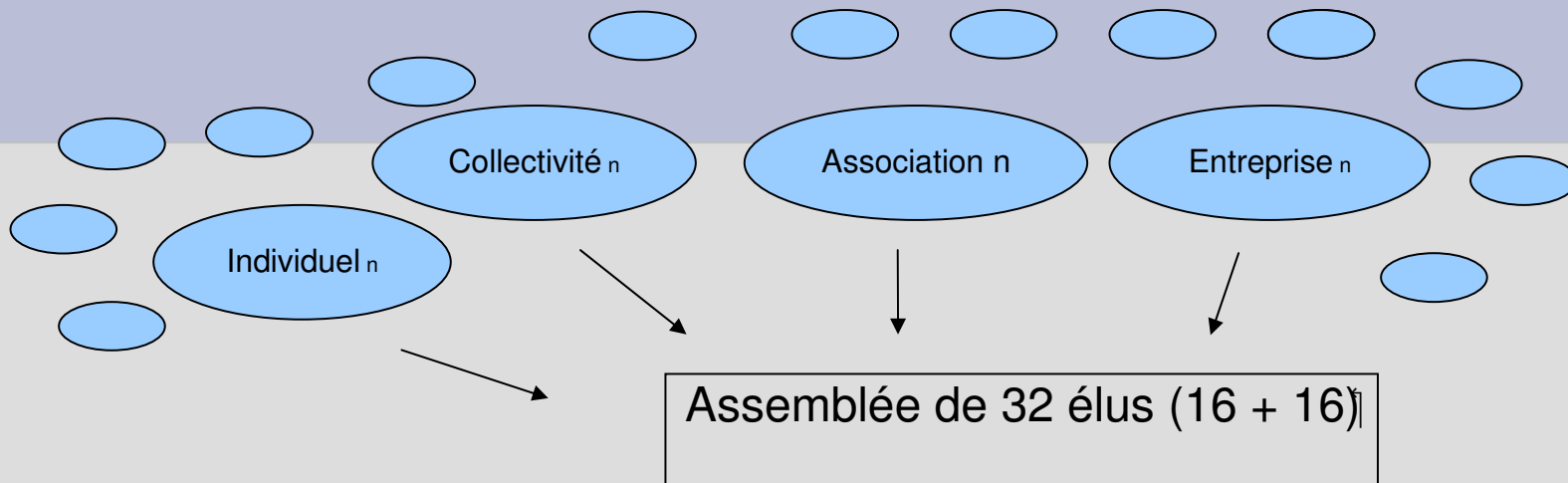


Sud Europe

Carte des provinces

Carte des EPCI

Carte des procédures



Comité technique

Izaskun Abril	J. Bernard Oillarburu
Edurne De Miguel	Isabelle Arrechea
	Michel Narbais

Comité direction (de 6 élus : 3 + 3)

Mme M.A. Etchebarren	Co-Présidents S. Iñaki Cilvetti
M. A Idiart	S. Javier Borda
M. J. Laramendy	S. Felix Jamar

Animation

Axura : Isabel Elizalde

Comité de Pilotage

- Comité de direction
- Etat
- Conseil Régional Aquitaine
- Conseil Général P. Atlantiques
- Conseil des Elus - Développement

<http://www.alfasoluciones.es/linux/>

Nom	Prénom	Organisme	Fonction	Adresse	CP	BD	Tel	Mail
IDIART	Alphonse	Communauté Communes Garazi-Baigorri	Président	Cité administrative	64220	St Jean Pied de Port	05 59 37 00 92	comstjeanpiedport@cdg-64.fr
LARRAMENDY	Joseph	Syndicat de Cize	Président	Cité administrative	64220	St Jean Pied de Port	05 59 37 01 26	cize@wanadoo.fr
ETCHEBARREN	Marie Antoinette	Commission Syndicale de Baigorri	Président	Mairie	64430	Urepel	05 59 37 57 99	mairie.urepel@wanadoo.fr
ARRECHEA	Isabelle	Communauté Communes Garazi-Baigorri	Secrétaire Générale	Cité administrative	64220	St Jean Pied de Port	05 59 37 32 03	iarrechea@garazibaigorri.com
OILLARBURRU	Jean Bernard	Syndicat Cize	Secrétaire Général	Cité administrative	64220	St Jean Pied de Port	05 59 37 01 26	cize@wanadoo.fr
NARBAIS	Michel	Synd. Mixte Baxe Nafarroa	Chargé de Mission	BP 52	64120	St Palais	06 21 61 14 13	mnarbais@baxe-nafarroa.com

Ongi etorri

Bienvenue

Bienvenido